

# Bidbook OLT's Tea-Party

---

*Door openluchttheater Cabrio te Soest*



Datum: 12 augustus 2011

M-Contact via : [alice@openluchttheatersoest.nl](mailto:alice@openluchttheatersoest.nl)

T-contact: 06-53175428 Jean Heijl.

## 1. Voorwoord



*Met plezier bieden wij u hierbij het bid book aan ten behoeve van de "Alice Tea Party 2012" in samenwerking met VNO.*

*Naar onze mening leent Cabrio zich uitstekend voor dit evenement, we hebben dit zo uitgebreid mogelijk onderbouwd.*

*In de prachtige (ietwat heuvelachtige) Soester bossen zijn wij ervan overtuigd een betoverende setting te kunnen creëren. Wij zullen graag het productieteam van het VNO assistentie bieden om er een onvergetelijk evenement van te maken.*

*Wat de centrale ligging van Cabrio betreft kan het bijna niet beter, Soest is het "geografische middelpunt" van Nederland.*

*Bijkomend voordeel om veel publiciteit te genereren is dat wij de in Soest wonende BN-ers (van Kim Lian van der Meij tot Koos Postema en Herman van Veen) natuurlijk ook zullen uitnodigen.*

*Kortom u begrijpt dat wij als openluchttheater Cabrio staan te trappelen om dit grootse (media) evenement in huis te halen en dit samen met het VNO te kunnen organiseren.*

*Jean Heijl, voorzitter*



## 2. Inleiding

In dit bid book, uitgebracht met de bedoeling om de Tea Party<sup>1</sup> georganiseerd door de Vereniging Openluchttheaters Nederland naar Openluchttheater Cabrio in Soest te halen, wordt ingegaan op de criteria zoals deze vooraf zijn geformuleerd en meegedeeld aan de OLT's die de Tea Party willen organiseren.

We onderscheiden daarbij:

- Locatie
- Faciliteiten
- Organisatie
- Voorzieningen en
- Specifiek

Dit zijn tevens de hoofdstukken die u verder aantreft. Waar mogelijk is gebruik gemaakt van illustraties voor een toelichting.



---

<sup>1</sup> Niet te verwarren met de Tea Party binnen de Republikeinse Partij in de Verenigde Staten van Amerika

### 3. Locatie

#### Ligging:

In de prachtige bosrijke omgeving van Soest, het geografische middelpunt van Nederland. Diverse horeca mogelijkheden in de buurt, overnachting op loopafstand ( in speciaal "Alice" arrangement op te nemen). Heerlijke wandelroutes o.a. door de Soester duinen en verder gevarieerde recreatiemogelijkheden Utrechtse Heuvelrug.

#### Bereikbaarheid:

Openbaar vervoer: NS treinstation 15 minuten lopen; elk halfuur trein richting Utrecht, taxi lokaal, fietspaden goed bereikbaar, met de auto tussen A27, A28 en A1 gelegen.

#### Representativiteit:

Het openluchttheater verkeerd in een uitstekende staat van onderhoud. Het toneel met vaste ondergrond is voorzien van een prachtige solide overkapping. Goed geoutilleerde kantine en kleedgebouw (geen douche's) en diverse cateringsmogelijkheden naast vaste cateringuitgiftepunt.



## 4. Faciliteiten

### Podium:

Ruim bemeten, geheel overkapt podium van ca. 180 m<sup>2</sup> geheel betegeld.

### Aanvullende ruimtes:

Aan het podium een entreetent voor artiesten die wachten op opkomst. In deze tent tafels voor rekvisieten, stoelen en dergelijke. Het theater is ruim voorzien van verharde wandelpaden (minimaal 3 meter breed) waarop de mogelijkheid aanwezig is om lange tafels en stoelen te plaatsen. De totale lengte is ongeveer 200 meter.

In deze wandelpaden is een zogenaamde “ rotonde” (doorsnede plusminus 13 meter) aanwezig die soms ook voor presentaties/kleine voorstellingen wordt gebruikt.

Bij sommige manifestaties, zoals Soestvrij Staal (jongerenevenement) worden ook “ in het bos”, d.w.z langs de wandelpaden, voorstellingen gehouden. Op die manier zou er bij de Tea Party allerlei kleinschalige, zich verplaatsende optredens langs de tafels kunnen plaatsvinden.



### Mogelijkheden bij regen:

Bij regen is de enige mogelijkheid “ onder de kap” (max 200 personen) en de eerste vier rijen van de tribune die we kunnen overkappen (ook ca. 200 personen). Naast de ruimte onder en voor de kap kunnen we bij heel kleine producties ook de kantine/kleedruimte gebruiken voor maximaal 50 bezoekers. Mocht het gaan om een uitverkocht huis (max 1000 personen op de tribune) dan is regen een spelbreker, zoals bij alle openluchttheaters het geval zal zijn.



### Technische faciliteiten

Eenvoudige PA installatie, die voldoet voor bijvoorbeeld kindervoorstellingen. Bij grotere voorstellingen wordt geluid gehoord. Professionele toneel verlichting op een zogenaamde truss die in de kap hangt (zie foto hieronder). Het geheel kan bediend worden vanuit een eenvoudige regientent bovenaan de tribune. De totale stroomvoorziening is 3 \* 63 ampere



### **Capaciteit:**

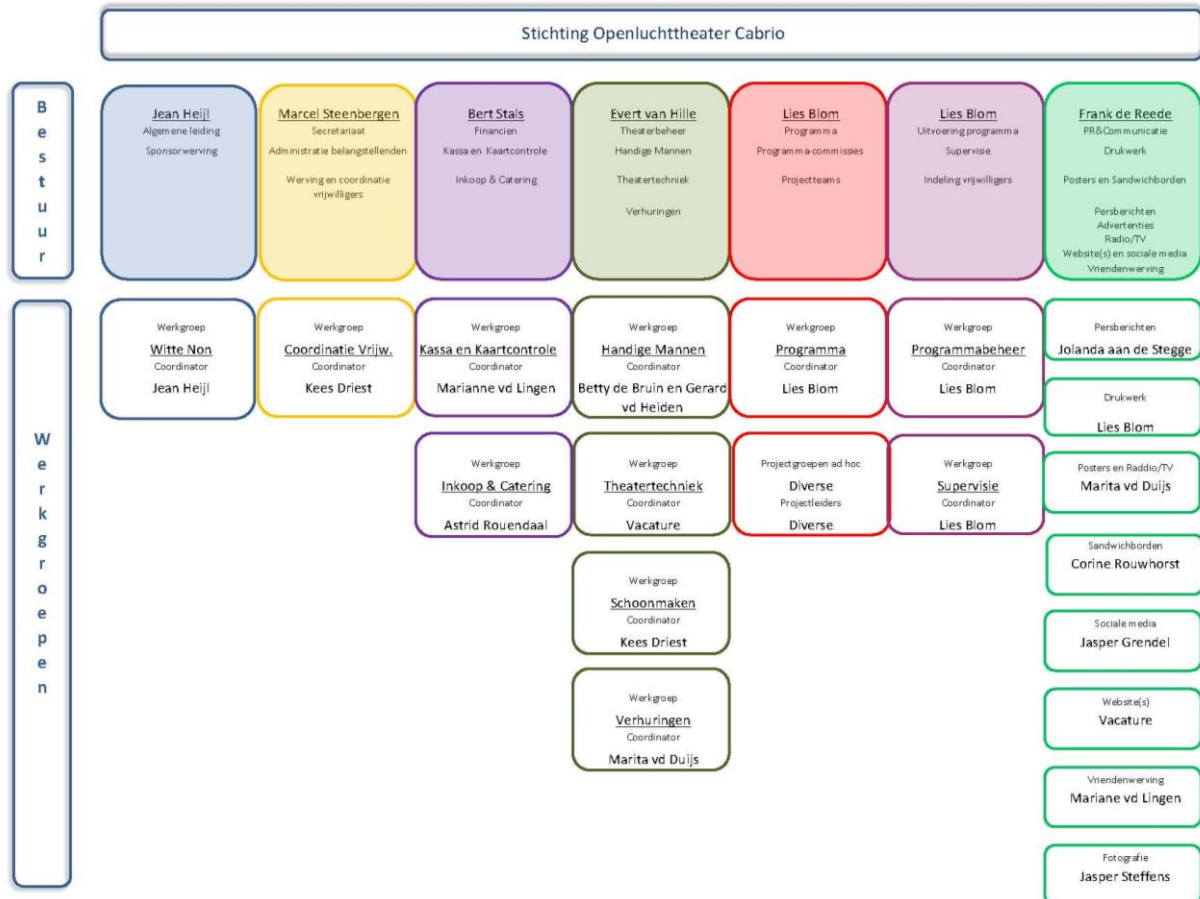
Cabrio heeft een kwartcirkelvormige tribune met zitplaatsen voorzien van houten zitting en rugleuning voor 1000 personen (kussentjes beschikbaar). Dit staat dus helemaal los van het aantal personen wat aan 200 meter tafel plaats zou kunnen nemen.

Voor mensen met een lichamelijke beperking is het theater, inclusief de tribune, goed toegankelijk.

## 5. Organisatie

### Organiserend vermogen

Cabrio organiseert al 17 jaar voorstellingen van wisselende inhoud vrijwel geheel op eigen kracht en zo goed als ongesubsidieerd.



### Mankracht:

Bestuur van 6 personen. 60 vrijwilligers, onderverdeeld in aantal werkgroepen die elk een coördinator hebben die rapporteert aan het bestuur. Elke voorstelling heeft zijn eigen supervisor die de regie van de hele avond/middag in handen heeft.

### Enthousiasme.

Hier zeggen we niets over; dat mag u uit dit bidbook opmaken.



## 6. Voorzieningen

### Horeca:

Goed geoutilleerde uitgifte , uit te breiden met professionele biertapinstallatie. In voorkomende gevallen beschikt Cabrio over goede contacten met plaatselijke horeca, die aanvullend ingezet kan worden indien. In het algemeen verzorgen we de drank van de horeca zelf bij manifestaties tot 1000 personen. Cabrio heeft geen ingerichte keuken om grote groepen van eten te voorzien. Daarvoor wordt altijd een beroep op lokale horeca gedaan.



### Parkeren:

Aan de overzijde van de weg is een grote parkeerplaats, met ruimte voor plusminus 150 auto's. Andere parkeerplaatsen zijn op loopafstand in omliggende straten, plusminus 10-15 minuten lopen. Voor fietsen is een uitgebreide stalling aanwezig binnen de omheining van het theater. Voor mensen met een lichamelijke beperking heeft het theater een tiental parkeerplaatsen bij de ingang, waarna het theater verder per rolstoel of scootmobiel goed toegankelijk is.

### EHBO:

Het theater doet voor EHBO ondersteuning een beroep op de plaatselijke EHBO-vereniging. Het theater zelf beschikt uiteraard over goedgekeurde verband en noodvoorzieningen.

### Verkeersregelaars

Aangezien de Soesterbergsestraat een provinciale doorgaande weg is waar 80 km per uur mag worden gereden worden bij veel uitvoeringen officiële verkeersregelaars ingezet.

## 7. Specifiek

### **Eigen inbreng:**

Het verlenen van alle mogelijke hand- en spandiensten, alsmede organisatorische hulp bij de door u genoemde commissies

Om extra luister aan de Tea-Party te geven heeft OLT Cabrio de mogelijkheid een aantal BN-ers uit te nodigen die in het dorp woonachtig zijn. Uiteraard kan deze uitnodiging ook via de VNO gaan.

OLT Cabrio gaat, bij selectie, in onderhandeling met de gemeente over financiële en organisatorische ondersteuning.

### **Eisen van het OLT:**

Naar aanleiding van de tot nu toe bekende informatie hebben wij nog geen aanvullende eisen kunnen formuleren.

### **Bezoldiging medewerkers:**

Het OLT Cabrio werkt geheel met onbezoldigde vrijwilligers.

### **Kosten:**

Cabrio stelt het theater en de voorzieningen om niet ter beschikking. Out of pocket kosten zijn voor rekening van het VNO.

Het totale eindoordeel laten we vanzelfsprekend geheel aan uw beoordeling over. Mocht een en ander niet duidelijk zijn dan kunt u ons bereiken op de volgende telefoonnummers:

Jean Heijl (voorzitter) 06-53175428

Bert Stals (penningmeester) 06-55712850

U kunt ons ook bereiken op [alice@openluchttheatersoest.nl](mailto:alice@openluchttheatersoest.nl)