

Teaparty in Heeswijk

2 Juni 2012

Aanbod aan VNO voor locatie en
samenwerking van Stichting Natuurtheater de
Kersouwe

Datum aanbieding: 14 augustus 2011

Contact Kersouwe: Tineke van Schijndel, 0413-292470,
tineke.vanschijndel@home.nl

buiten.gewoon.kersouwe Natuurtheater 

Een enthousiast pleidooi

In het buitengebied van Heeswijk ligt de Kersouwe. Een theater midden in de bossen waar twee mooie podia in liggen met vaste basisdecors. Een wonderlijke wereld op zich. Sinds 66 jaar maken we hier eigen producties voor volwassenen en voor de jeugd. Daarnaast realiseren we veel evenementen. Ieder jaar bezoeken ruim 20.000 mensen ons theater. De organisatie en ontwikkeling is in handen van 250 vrijwilligers die veel talent in huis hebben. Bovenal is het een bijzondere plek waar mensen zich thuis voelen en het beste uit iedereen haalt. Een plek waar Alice zelf verrukt van zou zijn geweest. Deze plek willen we graag aanbieden voor de teaparty in het jaar van Alice. We besteden aan Alice veel aandacht en willen graag, samen met het VNO, dit evenement organiseren. De mogelijkheden om op verschillende locaties in het theater Wonderland vorm te geven, de techniek en capaciteiten die wij hebben en de goede mogelijkheden voor horeca maken de Kersouwe zeer geschikt. In deze presentatie leest en ziet u wat wij kunnen bieden en wat onze achtergrond is. Wij verwelkomen u graag op 2 juni 2012.



Pieter-Jan van Hoof, voorzitter Natuurtheater de Kersouwe

buiten.gewoon.kersouwe Natuurtheater 

Ligging

Natuurtheater de Kersouwe ligt in de bossen nabij kasteel Heeswijk en beeldentuin Interart.
Op 12 km van 's-Hertogenbosch.



Via openbaar vervoer is het theater goed bereikbaar vanaf 's-Hertogenbosch met lijn 158. Deze bus stopt bij Kasteel Heeswijk, van waaruit met 5 minuten lopen via de Kersouwelaan het theater te bereiken is.

Twee theaters op één terrein

Op het bosrijke terrein (ca. 2 ha) van de Kersouwe bevinden zich 2 theaters.

Het grote amfitheater met een capaciteit van 1250 zitplaatsen en podium van 45 meter breed en 15 meter diep en een klein amfitheater met een capaciteit van 600 zitplaatsen en een podium van 14 meter breed

Beide theaters zijn in uitstekende staat van onderhoud en voorzien van een sfeerval vast basisdecor. Ook is een podium overkapping beschikbaar van 10x12 meter die in ca. 15 minuten opgezet kan worden in een van de 2 theaters.



Overige opstallen

- Kassagebouw met representatieve toegangspoort
- Regiecabine
- Toiletfaciliteiten, inclusief invalidentoilet
- Verkoopkiosk voor drank en versnaperingen
- Modern speelhuis (2 verdiepingen van ca 250 m2) waarin :
 - Kleedruimte en douches voor acteurs/ medewerkers
 - Uistekend geoutilleerde keuken en horecafaciliteiten
 - Bestuurskantoor met kantoorfaciliteiten en internet
 - Bar voor ca 150 personen
 - Diverse technische ruimtes
 - Werkzolder van 250 m2



Technische voorzieningen

- Flexibel ticketmanagement systeem voor kaartverkoop en scannen van tickets
- Parkeerterrein van ca 2 hectare
- Stroomvoorziening berekend op grote evenementen:
 - Paden en gebouwen 3x63 amp (40 kVA)
 - Voor poconcerten etc op podium aggregaat beschikbaar (200 kVA)
- Eigen faciliteiten voor licht en geluid bij voorstellingen, technische ploeg van 6 personen voor licht en geluid.



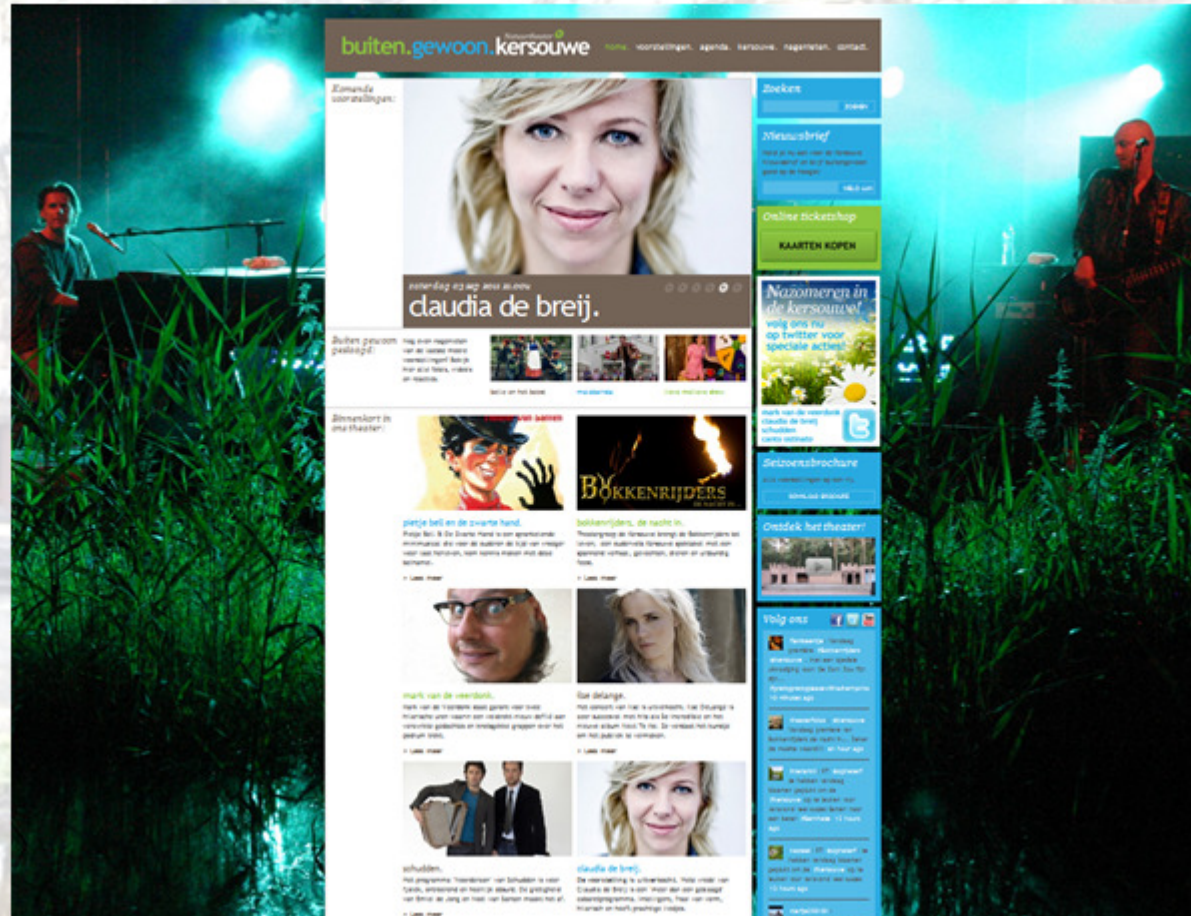
Horecaplein

- Plein geflankeerd door speelhuis en verkoopkiosk.
- Mogelijkheid tot opzetten van grote tent
- Oppervlakte ca. 900m²

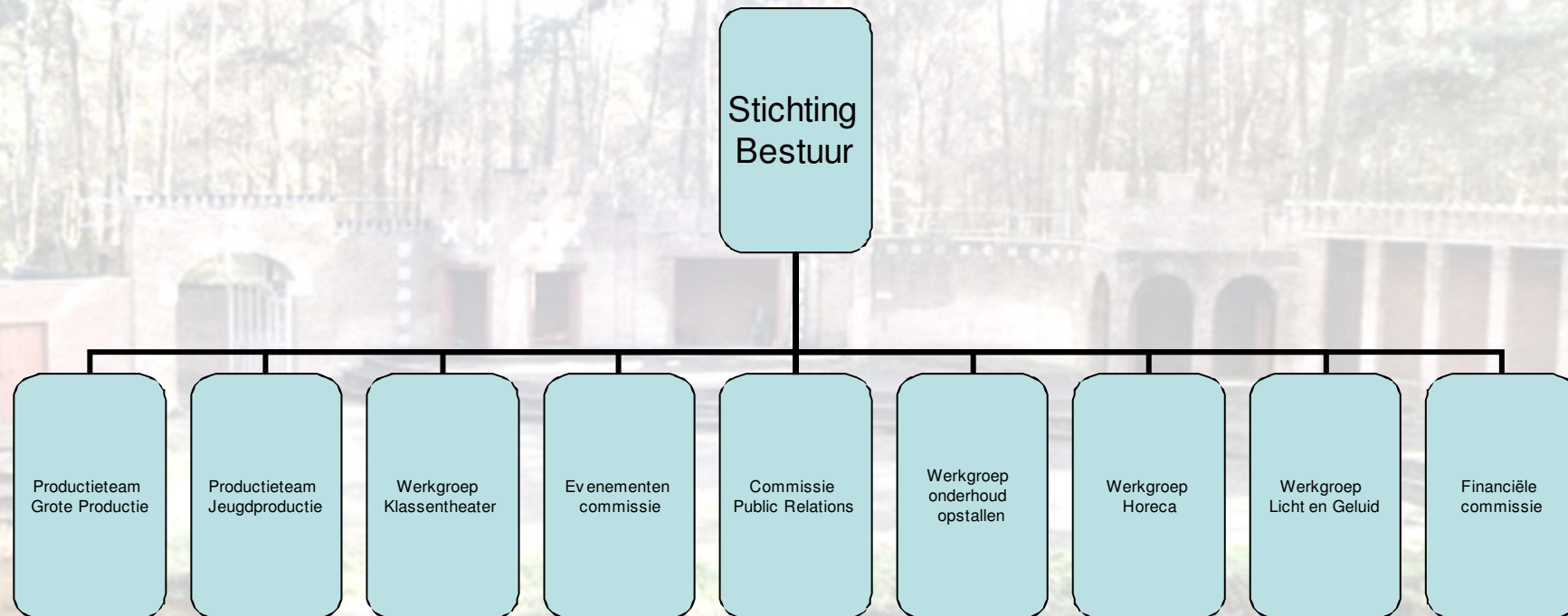


Organisatie

- Eén stichting voor exploiteren van theater en eigen producties.
- Jaarlijks programma
 - Ca 40 evenementen
 - Door professionals en amateurs, van (inter-) nationaal bekend tot regionaal bekend
 - Cabaret, kindertoneel, volwassenentoneel, musicals, theaterworkshops, dance festivals, concerten (pop, klassiek, jazz etc.)
- Bestuur met 11 leden. Veel ervaring en kennis.
- 250 medewerkers, allen onbezoldigde vrijwilligers
- Nauwe samenwerking met lokale en regionale diensten
 - EHBO
 - Lokale horeca/ondernemers
 - Lokale verenigingen voor programmering, hulp bij parkeren, etc.
 - VVV en Uitpunt voor informatievoorziening aan bezoekers verkoop tickets



Organisatie structuur



Overigen

- De Kersouwe stelt haar theater en de ondersteuning om niet beschikbaar voor de Tea Party op 2 Juni 2012
- De Kersouwe gaat proberen via de gemeente Bernheze projectsubsidie te verkrijgen. Contacten met wethouder zijn reeds gelegd.
- Het totale terrein van de Kersouwe beslaat 2 hectare is daardoor uitermate geschikt om al dan niet gelijktijdig op verschillende locaties activiteiten te hebben.